

CENTROS CENTINELAS



Ministerio de
Salud

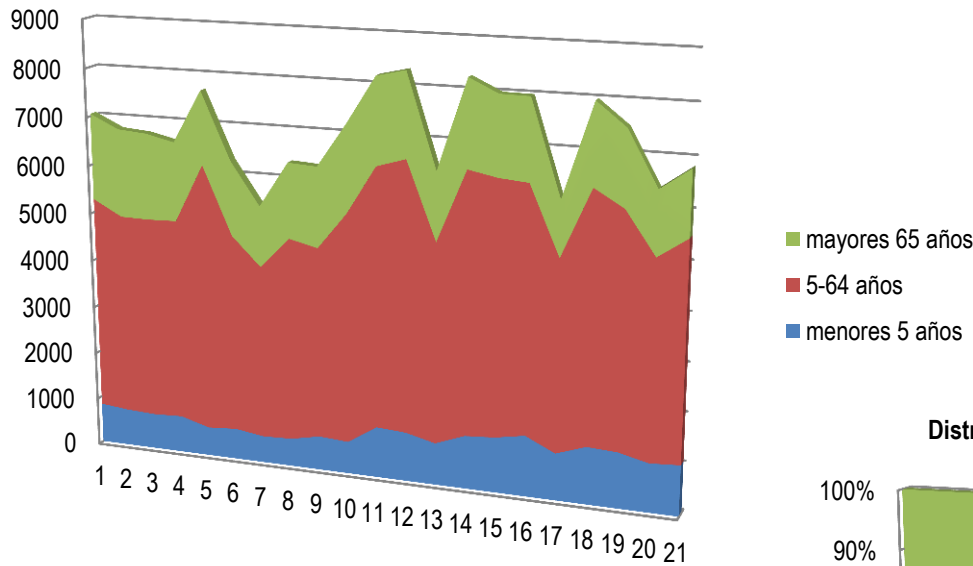
Unidad de Salud Respiratoria
DIVAP
Subsecretaría de Redes
Asistenciales
Semana 21

Gobierno de Chile

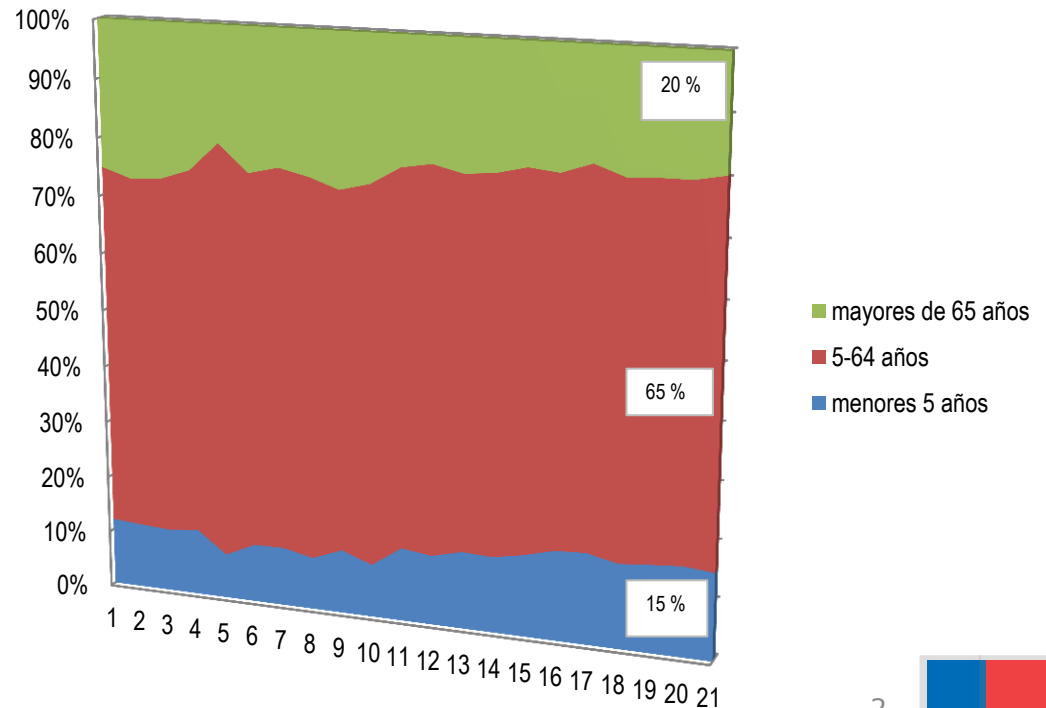
Distribución del total de consultas para todas las edades en los centros centinelas IRA ERA año 2015



Distribución de consultas totales centros centinelas IRA ERA 2015

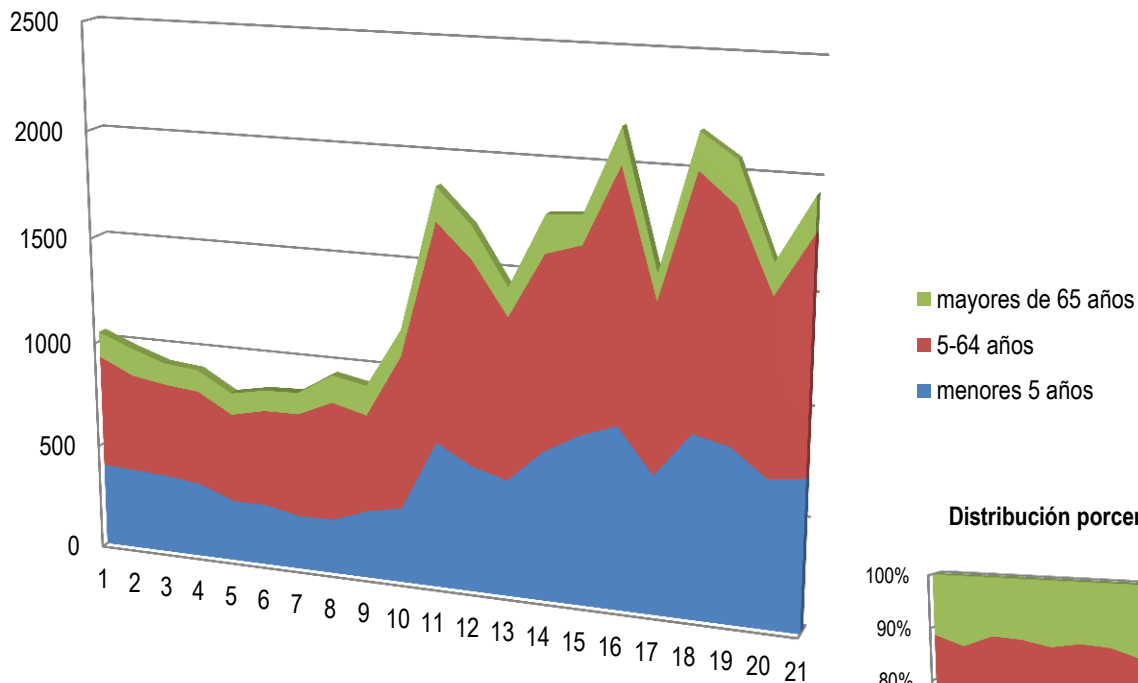


Distribución porcentual total de consultas centros centinelas IRA ERA 2015

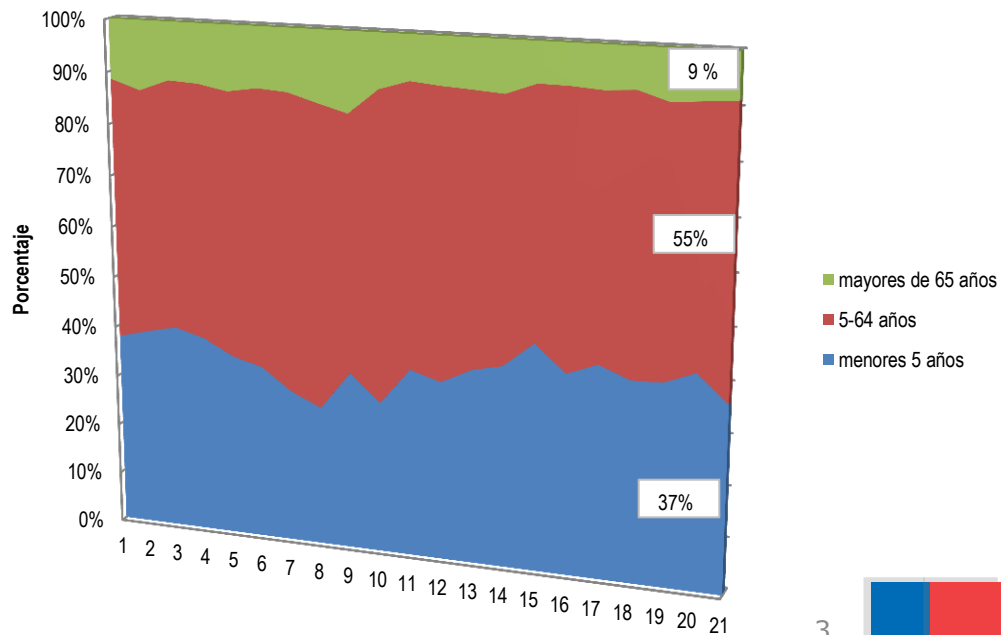


Distribución de las consultas respiratorias para todas las edades en los centros centinelas IRA ERA año 2015

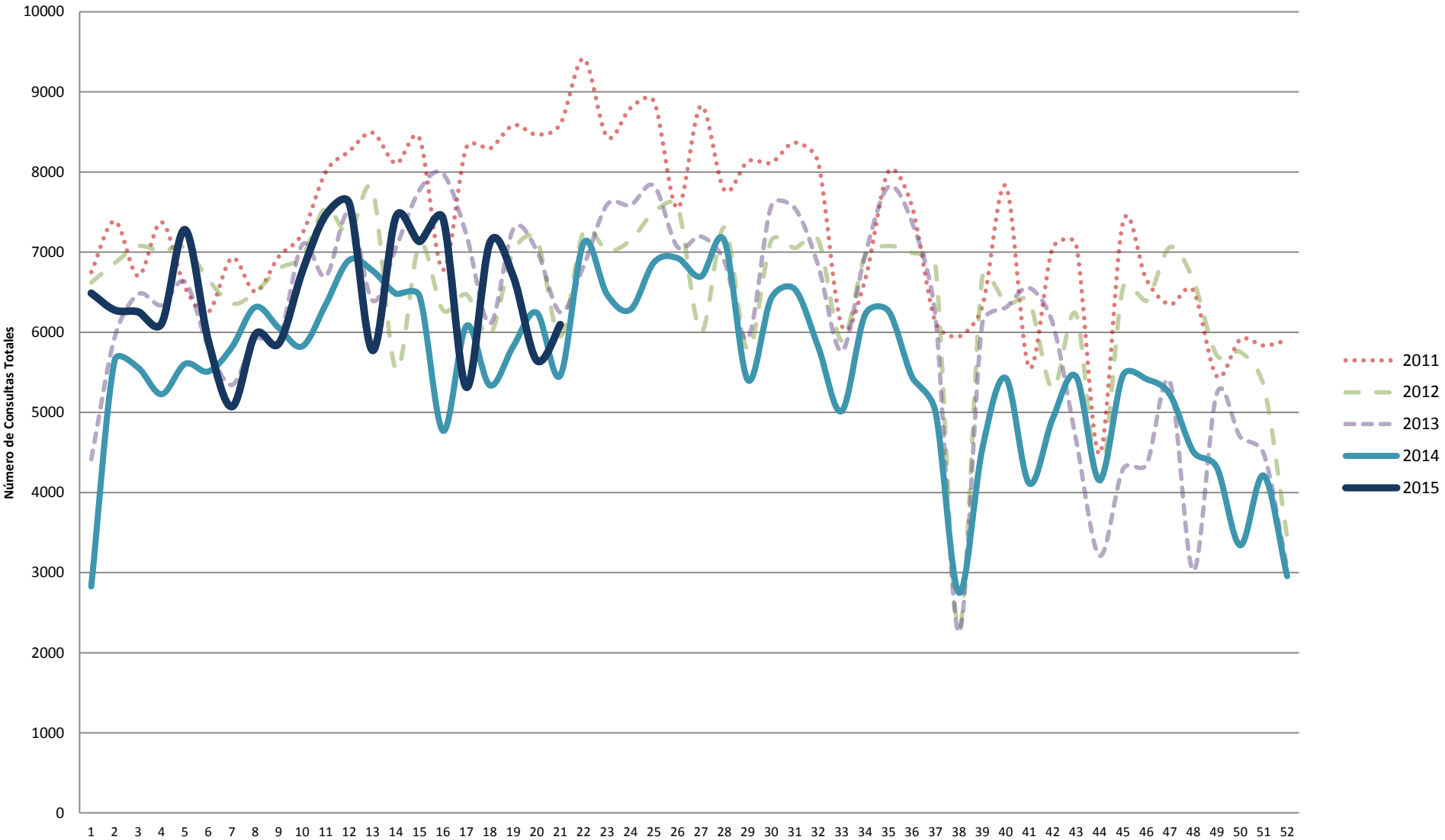
Distribución consultas respiratorias centinelas IRA ERA 2015



Distribución porcentual consultas respiratorias centinelas IRA ERA 2015



Número de Consultas Totales de morbilidad en Centros Centinelas

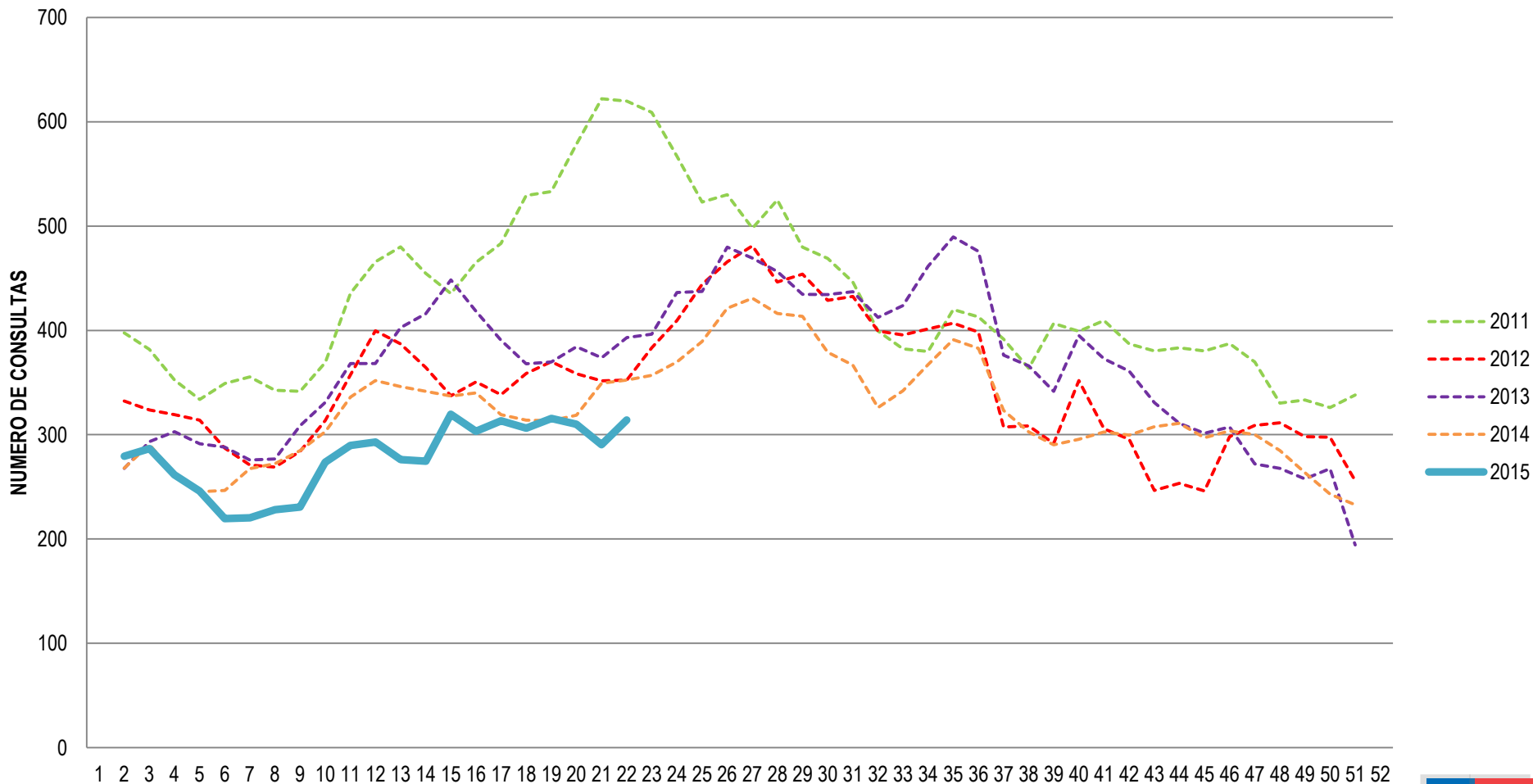




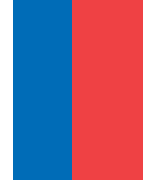
Tendencia de Consultas en menores de 1 año en Centros Centinela

(elaboración de gráfico con promedios móviles)

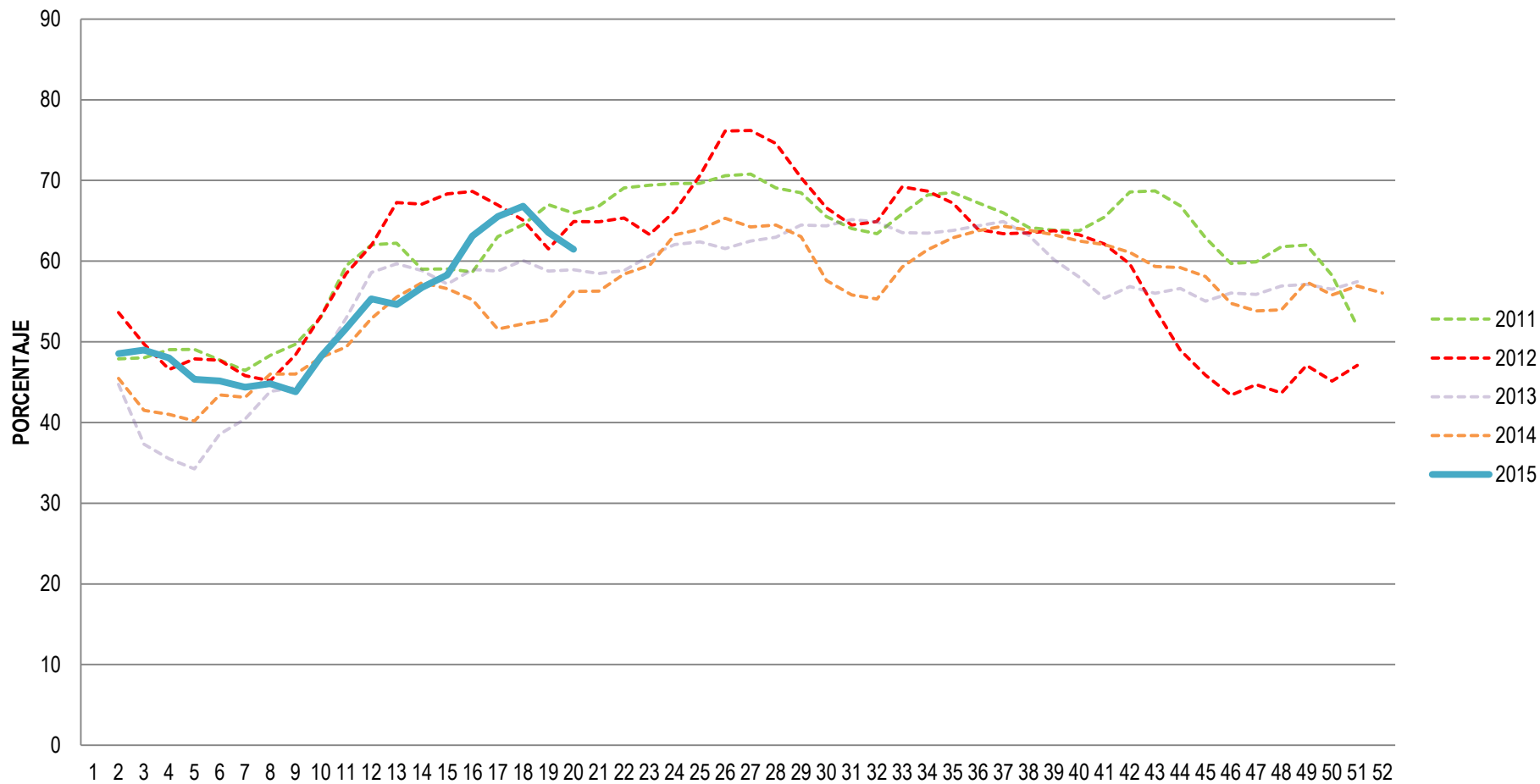
Semana	2011	2012	2013	2014	2015
19	553	398	396	300	349
20	564	391	363	342	267
21	619	286	394	314	314



Tendencia de Consultas Respiratorias respecto al Total de Consultas en Centros Centinelas en menores de 1 año (promedios móviles)

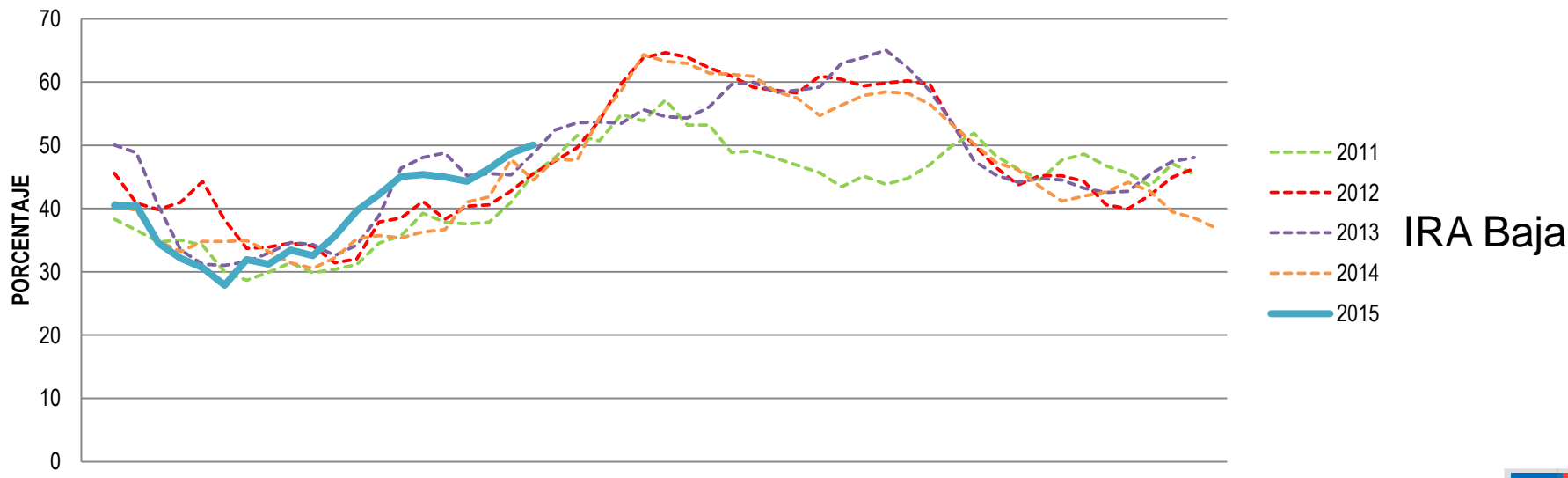
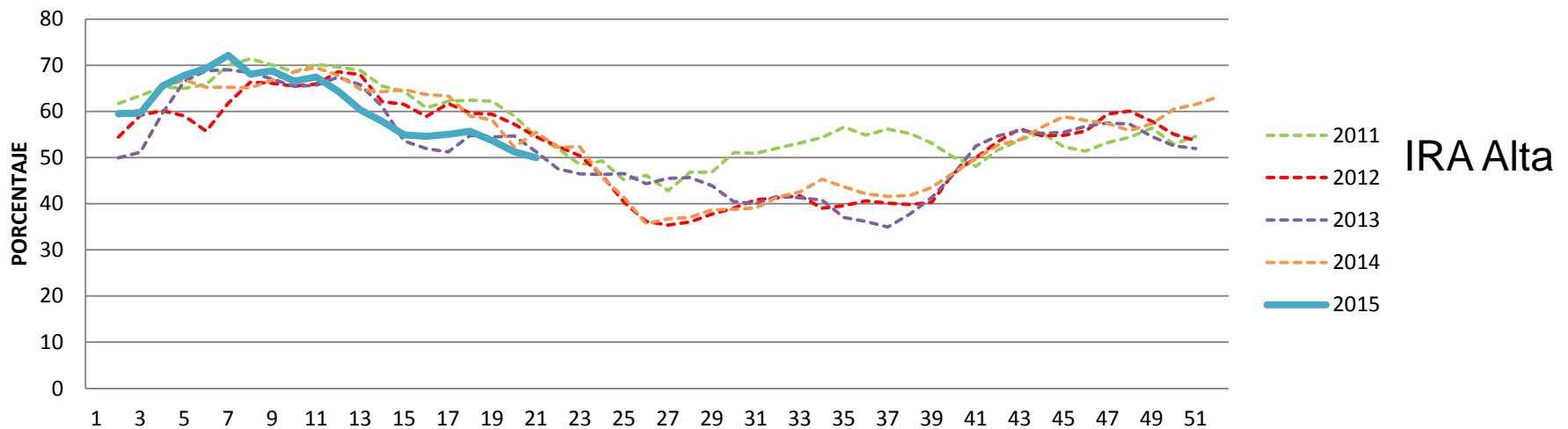


Semana	2011	2012	2013	2014	2015
19	363	248	245	168	223
20	375	243	209	184	166
21	407	201	226	185	190





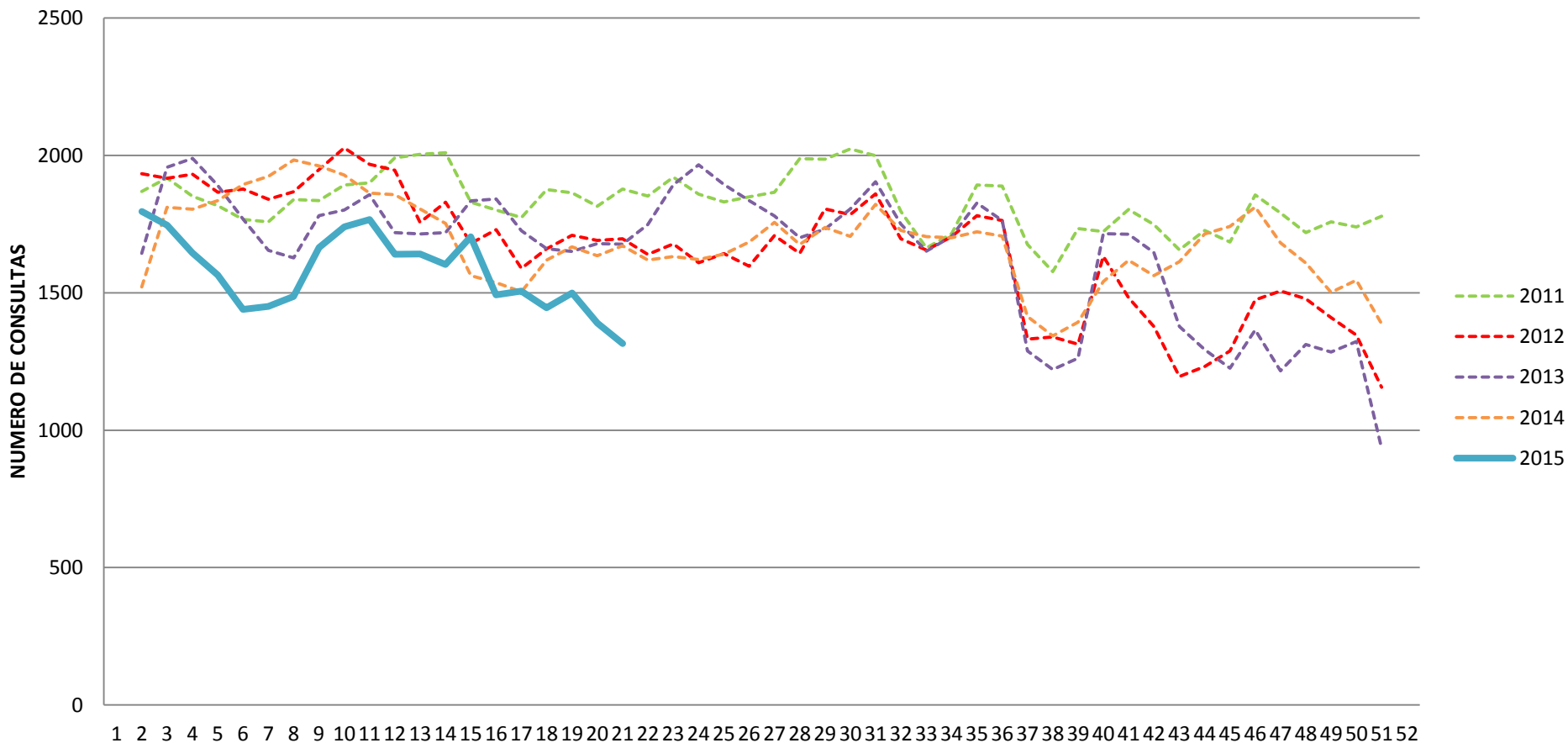
Tendencia de Consultas por IRA Alta - Baja respecto al Total de Consultas Respiratorias en menor de 1 año Centros Centinelas (promedios móviles)



Tendencia de Consultas en mayores de 65 años en Centros Centinela

(elaboración de gráfico con promedios móviles)

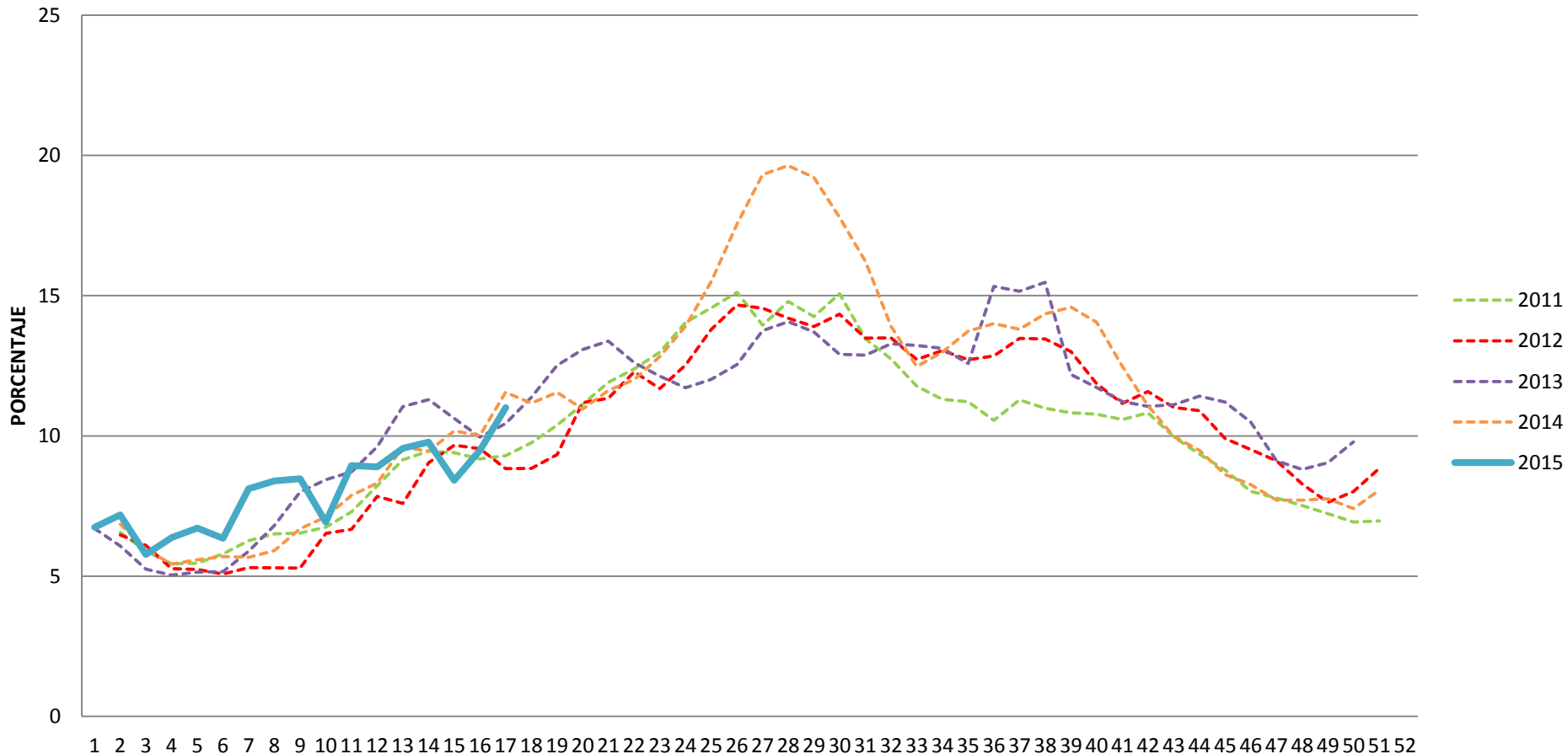
Semana	2011	2012	2013	2014	2015
19	1883	1777	1727	1653	1536
20	1823	1798	1718	1776	1306
21	1737	1497	1591	1476	1325





Tendencia de Consultas Respiratorias respecto al Total de Consultas en 65 y más años Centros Centinelas (promedios móviles)

Semana	2011	2012	2013	2014	2015
19	198	189	199	168	192
20	202	165	206	201	179
21	205	206	223	168	194

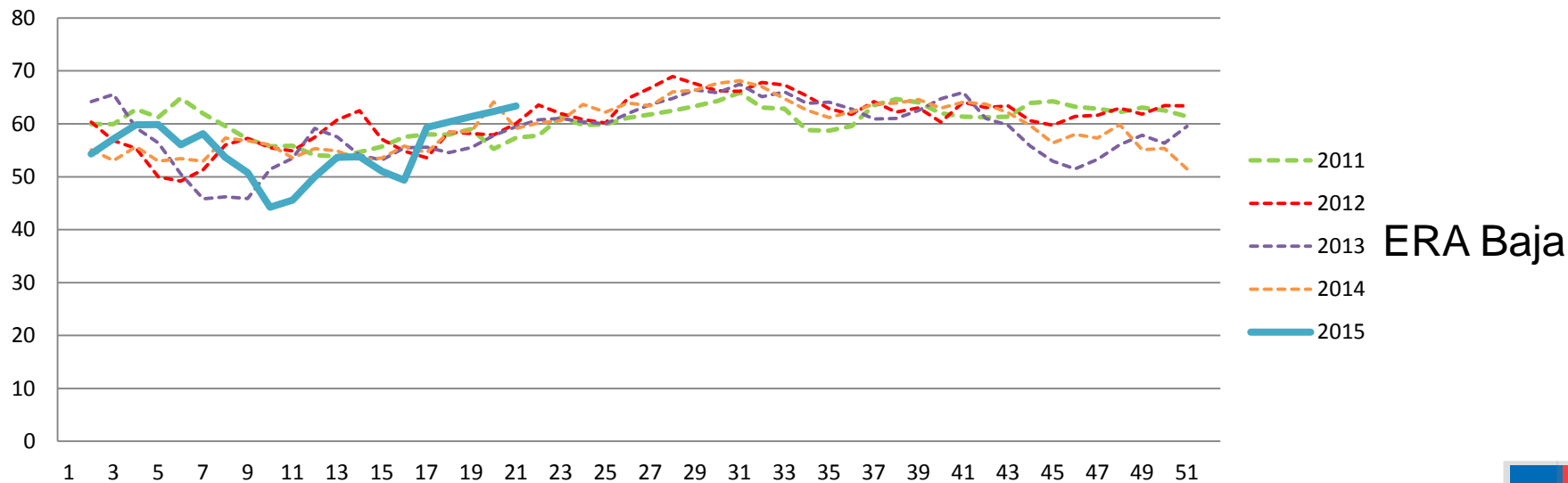
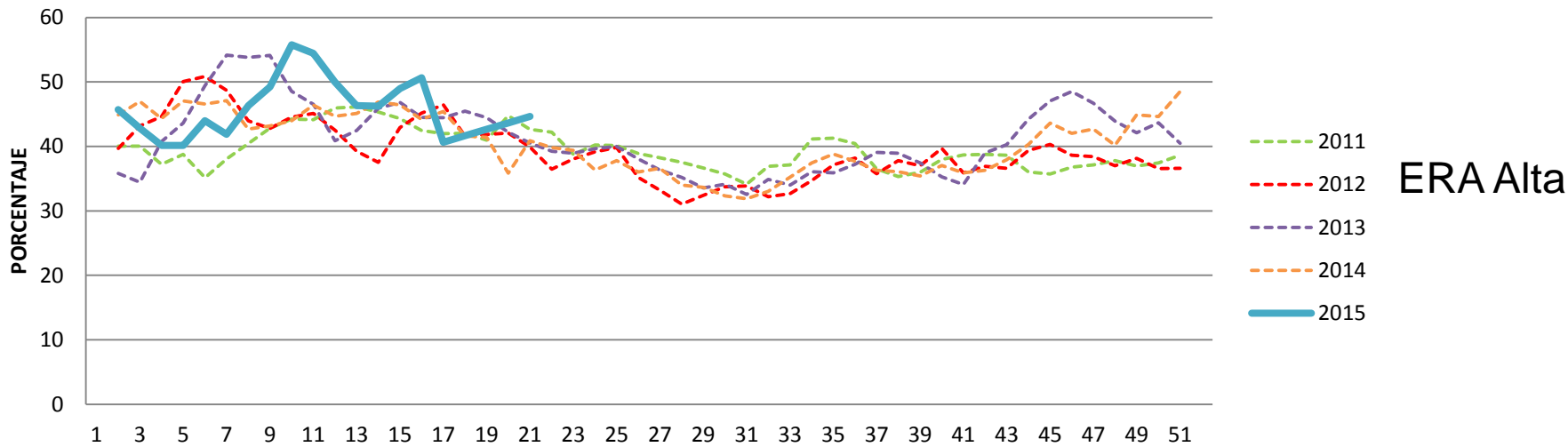


* Gráfica del año 2015 es realizada con valores reales de la semana

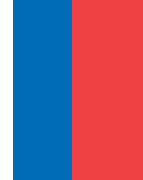




Tendencia de Consultas por ERA Alta - Baja respecto al Total de Consultas Respiratorias en 65 y más años Centros Centinelas (promedios móviles)



Resumen semana 20



Los 15 establecimientos informan.

- Para todas las edades, se registran 649 consultas totales más que semana pasada y su distribución por grupos etáreos corresponde a 15% menores 5 años, 65% entre 5-64 años y 20% mayores de 65.
- Comparativamente al año pasado, todos los rangos etáreos presentan un alza, el promedio es 25% en el total de consultas. Las horas médicas si bien son notablemente mayores al año pasado (cupos médicos que representan oferta), fueron mayores que semana anterior (649 cupos más).
- En relación a consulta respiratoria (28% del total), el 37% representa a menores de 5 años, 55% de 5-64 años y el 9% mayores de 65 años.

Referente a los grupos de evaluación:

Menores de 1 año:

- Se presentan 47 consultas más respecto a la semana pasada.
- Las consultas respiratorias representan un 61% del total de consultas, 1 punto porcentual menos que semana pasada.
- La distribución IRA alta y baja es de un 51 y 49% respectivamente.

Mayores de 65 años:

- El total de consulta experimenta un baja respecto a los años anteriores, respecto a la semana pasada presenta un alza de 19 consultas.
- La consulta respiratoria porcentualmente se mantienen igual a semana pasada (12% para esta semana), alcanzado la mayor proporción para este año junto con la semana anterior.
- La proporción entre la ERA alta y baja es de 44-56% respectivamente.



Gracias